

新築分譲住宅

交通
JR横須賀線「東戸塚」駅徒歩22分(バス便有)

所在地
横浜市戸塚区平戸三丁目2124番15

販売価格(税込)
5,198万円

【設備】 ○全室LOW-Eペアガラス ○ベタ基礎(基礎パッキン工法) ○ウォシュレット
○液晶モニターインターホン ○浴室換気乾燥暖房機 ○全居室クローゼット
○ビルトイン食器洗洗浄機 ○ミラー付玄関収納 その他

完成予想図

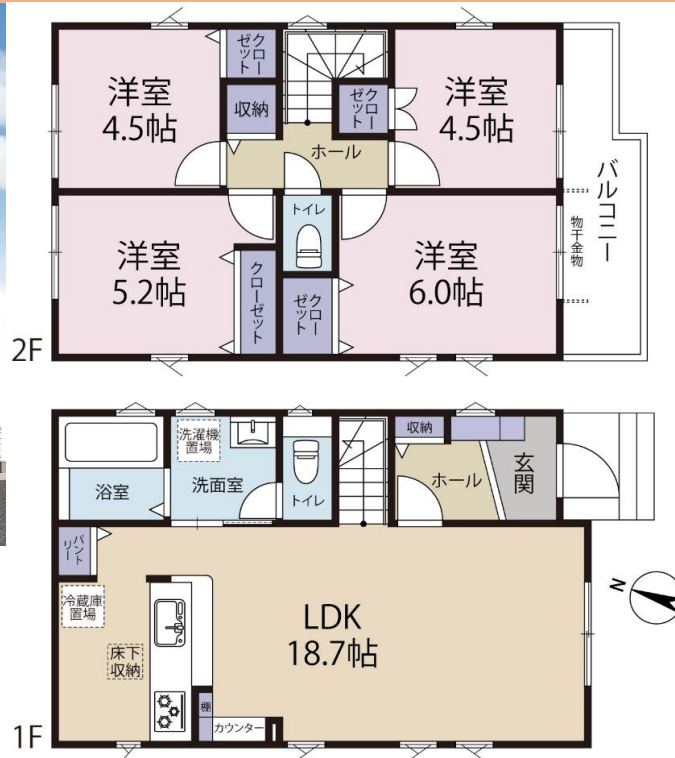


※パースはイメージです。現況と異なる場合は現況優先となります。



施工例 リビング

キッチン



☆南西角地の為、日当良好
☆カースペース二台分(車種による)
☆約18.7帖の広々LDK

土地	権利: 所有権 土地面積: 122.39㎡(約37.02坪) セットバック: - その他: 私道負担: 有(約7.91㎡)上記地積に含む 地目: 宅地 接面道路1: 南側約4m公道に約7.1m接道 接面道路2: 西側約4m私道に約13.6m接道
建物	構造: 木造2階建て 1F: 46.37㎡ 2F: 44.71㎡ 3F: 合計: 91.08㎡ 建築年月日 令和4年1月頃完成予定 間取り: 4LDK
制限	建蔽率: 50% 容積率: 80% 用途地域: 第一種低層住居専用地域 地域・地区: 第一種高度地区 都市計画区域: 都市計画区域 その他:
設備	水道: 公営 ガス: 都市ガス 汚水: 本下水 雑排水: 本下水 駐車スペース: 有
引渡	現況: 建築中 引渡し: 相談
備考	※図面と現況が異なる場合は現況優先とします。 ※住居表示: 横浜市戸塚区平戸三丁目30番28号付 ※土地家屋調査士・司法書士は売主指定となります ※境木小学校...450m ※境木中学校...550m

神奈川県知事免許(1)第30784号
神奈川県宅地建物取引業協会

株式会社ファインホーム
横浜市泉区緑園6-1-14

☎045-435-9525

FAX: 045-435-9526

Mail: info@finehome1209.com

HP: https://finehome1209.com

不動産買取致します!

お気軽に
お問い合わせ下さい
(秘密厳守)